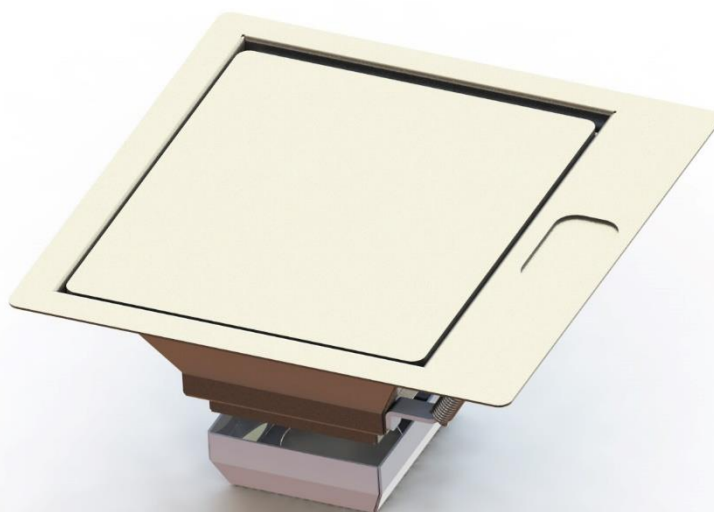


TABLE VAC

odsávací štěrbinová zásuvka pro pracovní stoly a dentální pracoviště

NÁVOD K POUŽITÍ A INSTALACI

Popis: Odsávací štěrbinová zásuvka je určena k zabudování do stolní desky o tloušťce od 10mm do 45mm. Sestává se z horní pohledové desky s tlačítkem pro přizvednutí dvířek, demontovatelných dvířek z 5mm nerez oceli, těsnicí gumy, neoddělitelného sacího trychtýře, vyjímatelné mřížky pro zachycení prvků, které se nesmějí odsát a ztratit, mikrospínače, výsuvného trnu (součástí tlačítka), pružiny a těsnicího kroužku pro nasazení kolene trubního rozvodu centrálního vysavače o průměru 2". Dále jsou zde připojovací špičky mikrospínače pro připojení ovládacího okruhu 12/24V. Vyrobená je celá z kvalitní nerez oceli s broušenou pohledovou horní stranou.



Jak štěrbinová zásuvka Table Vac funguje?

Zabudovává se do pracovní desky pracoviště operátora. Je též velmi vhodná pro využití v deskách pracovních ponků při odsávání ručně opracovávaných materiálů.

Pro započetí práce je potřeba zmáčknout mechanické tlačítko na pravé straně Table Vacu, čímž dojde k pootevření dvířek a současnému sepnutí motoru centrálního, nebo k tomuto účelu upraveného vysavače. K centrálnímu vysavači může být připojen libovolný počet štěrbin Table Vac, pouze je nutné vybrat výkonově vhodný typ vysavačové jednotky s příslušným ovládáním, řízením otáček motoru či postupným spouštěním dalších motorů.

Pootevřená dvířka otevřete druhou rukou za současného držení tlačítka a přetočte je přes horní úvrať do otevřené a stabilizované polohy o cca 120°. Dvířka se otevírají směrem od operátora a tak je nutné i Table Vac do stolu zabudovat.

Důležitá upozornění!

- **Vždy odsávejte jen s vloženou ochrannou mřížkou, aby nedošlo k nechtěnému odsání cenných součástí výrobku!**
- **Pokud máte dlouhé vlasy, mějte je vždy sepnuté!**
- **Používejte ochranné prostředky dle BOZP!**
- **Při vysávání z jednoho i více pracovišť současně může být v systému velký podtlak.**
- **Při zavírání dvířek po ukončení práce dávejte pozor na nechtěné přiskřípnutí prstů mezi dvířka a rámeček Table Vacu. Dvířka vždy dejte na maximálně 3cm od úplného uzavření a pak je pusťte a nechte spadnout do základní polohy!**

Montáž

Pro správné vyříznutí otvoru postupujte dle přiloženého nákresu (upozornění – obrázek není v měřítku 1:1). Šipka na šabloně ukazuje směrem k operátorovi. Při vsazování do otvoru v desce dejte pozor na volnou funkci mechanické klapky, jejíž žádná součást nesmí být v přímém kontaktu s deskou stolu. Otvor je o něco větší, takže před zajištěním šrouby je možné Table Vac správně vycentrovat.

Nerezové úchyty lze využít dvěma způsoby:

- a) S metrickým závitem a šroubem využít jako protitlak desce (pro desky od 10-15mm)
- b) Při otočení úchytů pro silnější stolní desky přitáhneme vrutem přímo do desky.

Po přichycení k desce k připojení na vysavač, nebo na centrální vysavač, použijte koleno TUY-99G, které nasadíte na připravený „O“ kroužek, který lehce namažte silikonovým olejem. Ke kolenu TUY-99G už lze napojit buď trubní rozvod 2“ centrálního vysavače, nebo různé pružné vysavačové hadice pro flexibilní připojení k různým zdrojům sacího podtlaku. Je nutné pamatovat na spouštění, které je přes zabudovaný mikropsínač a je optimalizováno pro centrální vysavače.

Pozor! Na mikropsínač nikdy nepřipojujte silové napětí 120/240 V !!!!

Pohled zespodu - tučně otvory v desce
stolu skrz, pro těleso odsávání

